



1.3 DIMENSIONI E PRESTAZIONI 38 TSJ versione con cingoli - jib articolato

Attrezzatura in posizione di marcia

Altezza	2405 mm
Lunghezza	7400 mm
Larghezza (senza cesto)	1700 mm
Peso complessivo	9360 kg

STABILIZZATORI DAM cm² = 8

KM 42,3 MAX

Attrezzatura in posizione di lavoro

Altezza max di lavoro	38 m
Altezza max al piano di calpestio	36,3 m
Raggio di lavoro	15 m 16,8 m
Portata max nella navicella	200 kg 120 kg
Tiro orizzontale max ammesso	40 kg
Dimensioni della navicella (A x B)	0,88 x 1,95 / 2,2 / 2,4 m
Lunghezza cingoli	2,5 m
Raggio di sterzata max	pivottante
Velocità max di traslazione	1,6 km/h
Pendenza superabile	40 %
Pendenza laterale max. (con cingoli)	15 %
Rotazione torretta	360° continui
Rotazione navicella	150°
Pressione circuito idraulico	200 bar
Altezza min dal suolo	300 mm
Velocità max ammessa del vento	45 km/h
Inclinazione del telaio max ammessa	2°

ELETTRO & LIFT S.R.L.

Via Luigi Einaudi n. 26

25121 Brescia (Bs)

Tel. 030-802039 - Fax 030-8905645

C. Fisc. e Part. I.V.A.: 02902300983

Dati tecnici - tempi e pressioni

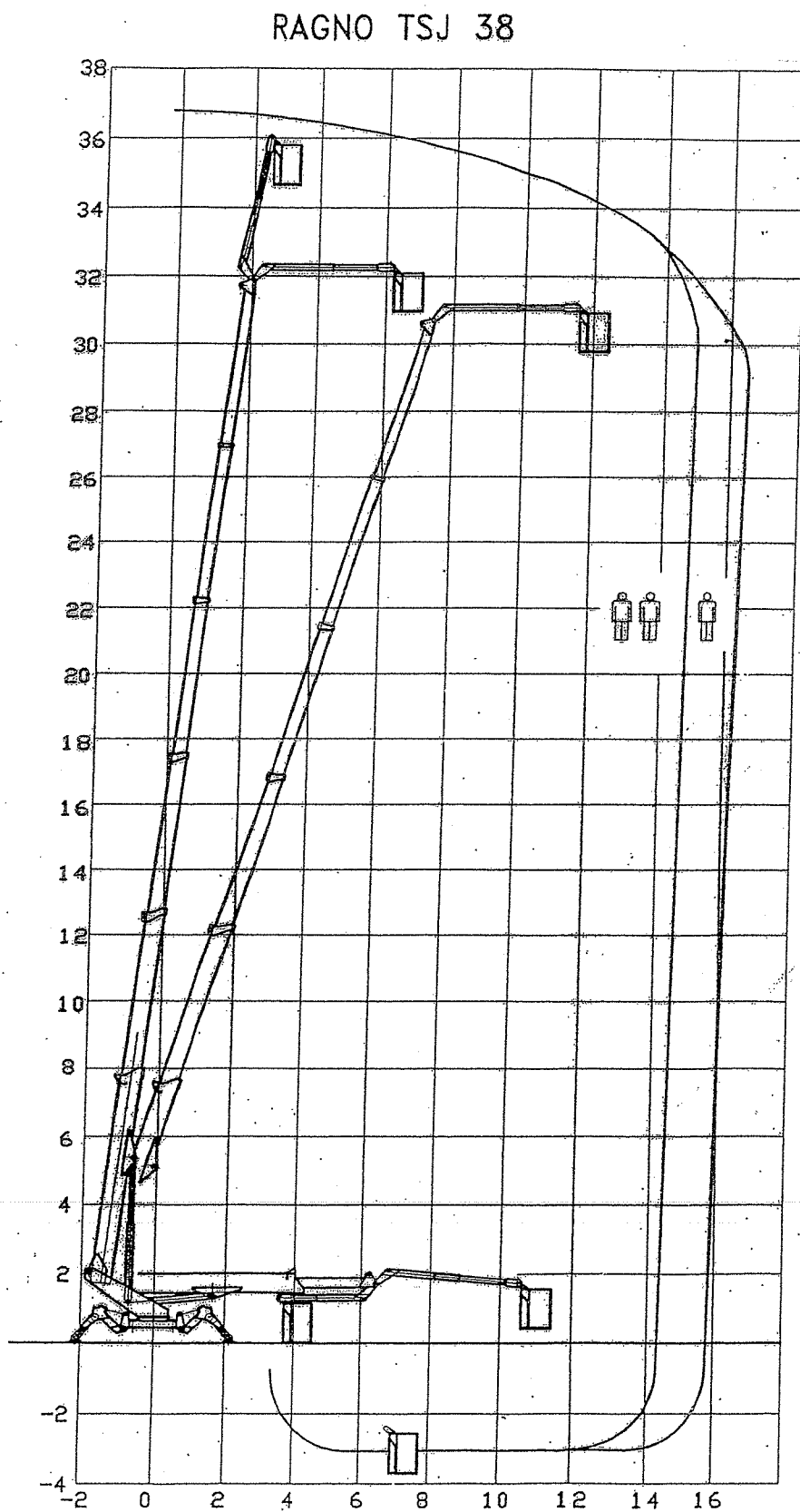
MOTORE ELETT. DIESEL 220V 380V

Discesa stab. (completa)	185 bar		/ sec.	/ sec.
Salita stab. (completa)	70 bar		/ sec.	/ sec.
Salita bracci	100 bar	300	140 sec. 150 ¹³⁰	140 sec.
Discesa bracci	110 bar	185	140 sec. ¹²⁵	140 sec.
Sfilo prolunghe	150 bar	475	180 sec. ¹⁵⁰	100 sec.
Rientro prolunghe	120 bar	190	74 sec. ⁶⁵	60 sec.
Salita jib	130 bar	83	53 sec. ⁶⁵	48 sec.
Discesa jib	130 bar	64	55 sec. ⁶⁰	27 sec.
Sfilo jib	80 bar	23	22 sec. ¹⁴	21 sec.
Rientro jib	170 bar	23	18 sec. ⁴⁸	18 sec.
Rot. destra e sinistra (1 giro)	65 bar	180	180 sec. ²¹⁰	180 sec.
Velocità traslazione:				
10 m lenta	40 bar		100 sec.	57 sec.
10 m veloce	60 bar		100 sec.	33 sec.

CINGOLI



1.4. DIAGRAMMA DI LAVORO



ELETTRO & LIFT S.R.L.
Via Luigi Einaudi n. 26
25121 Brescia (Bs)
Tel. 030-802039 - Fax 030-8905645
C. Fisc. e Part. I.V.A.: 02902300983

Fig. 2 - Diagramma di lavoro

38m

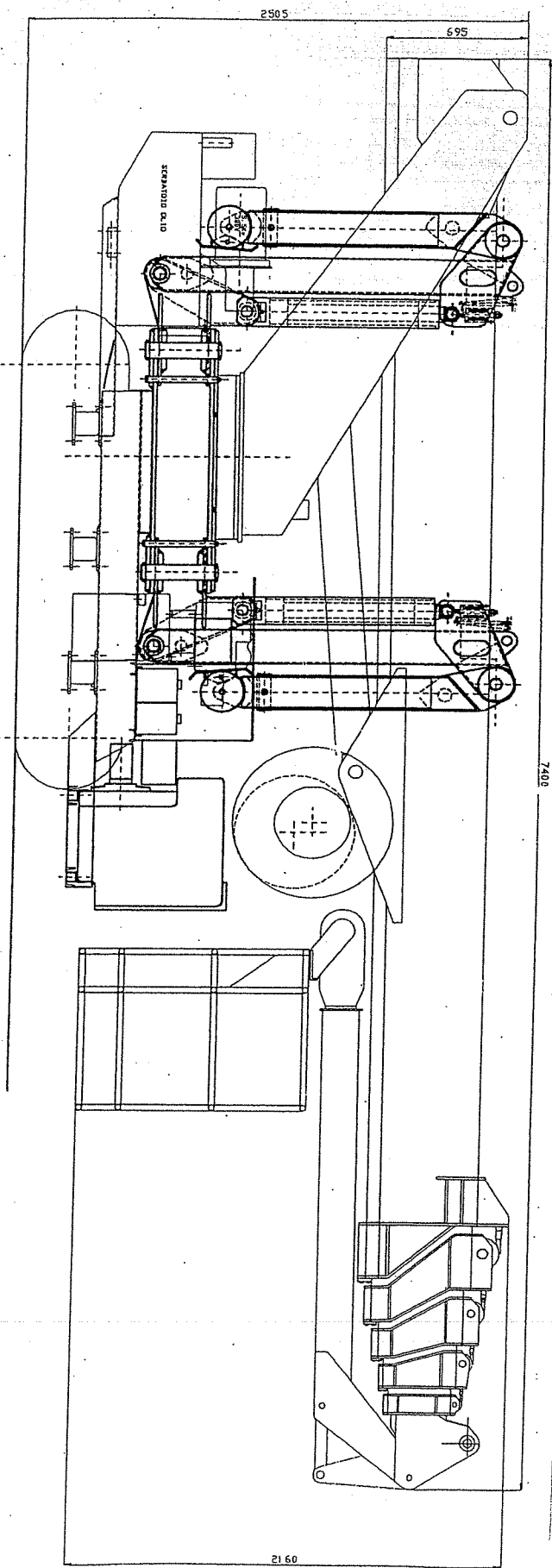
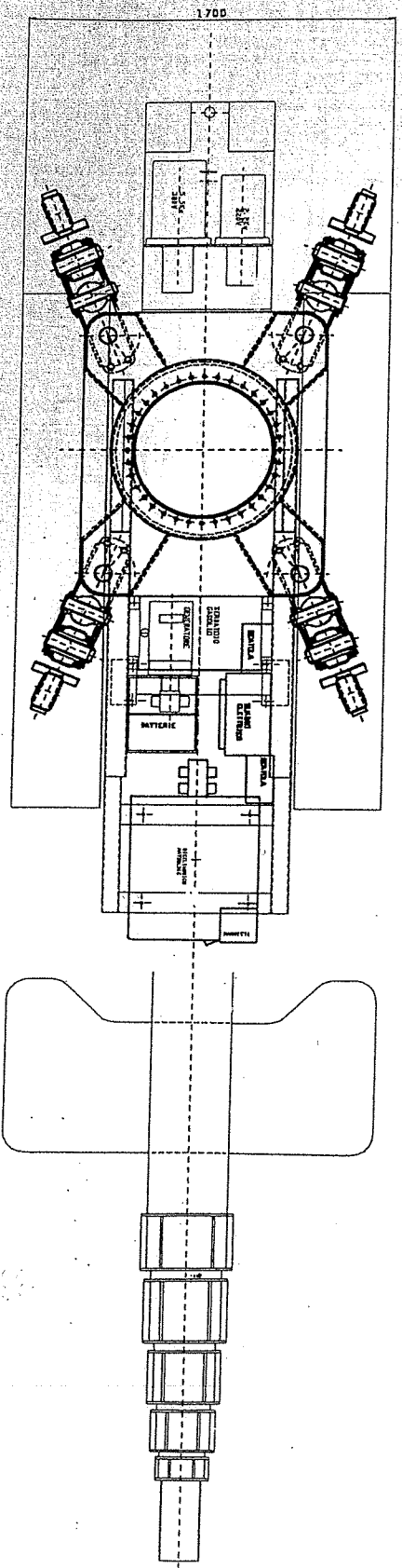
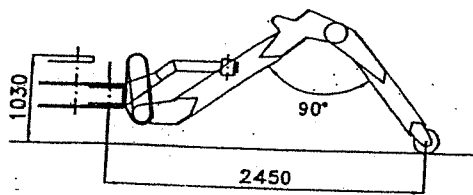
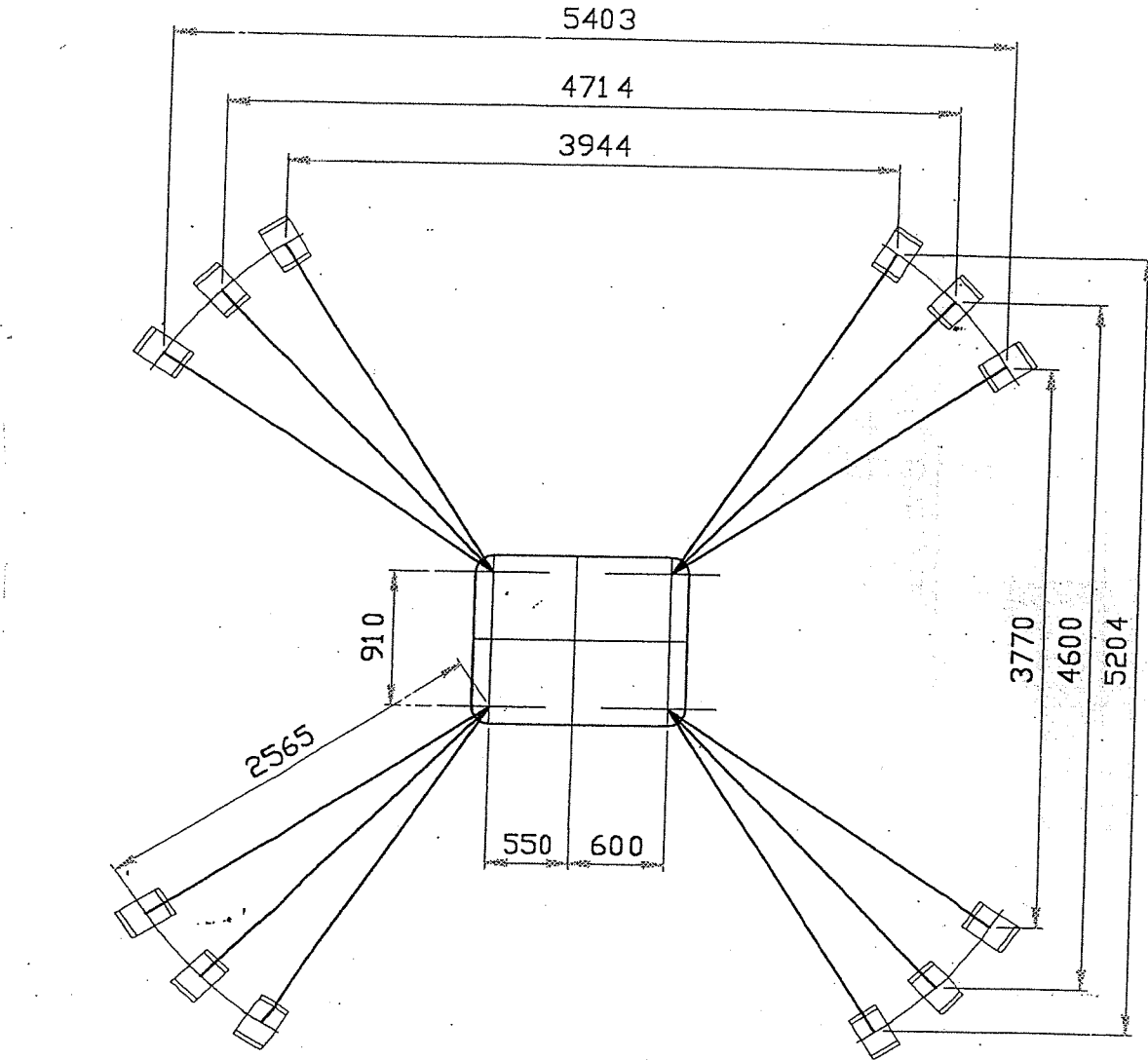


Fig. 1a - Dimensioni di ingombro



38MT



FORI SOTTO
1-2-3 FORI SOPRA

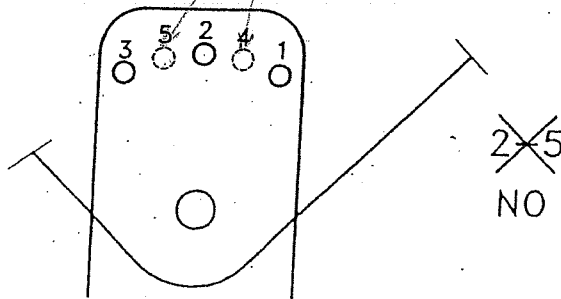


Fig. 1b - Posizione stabilizzatori

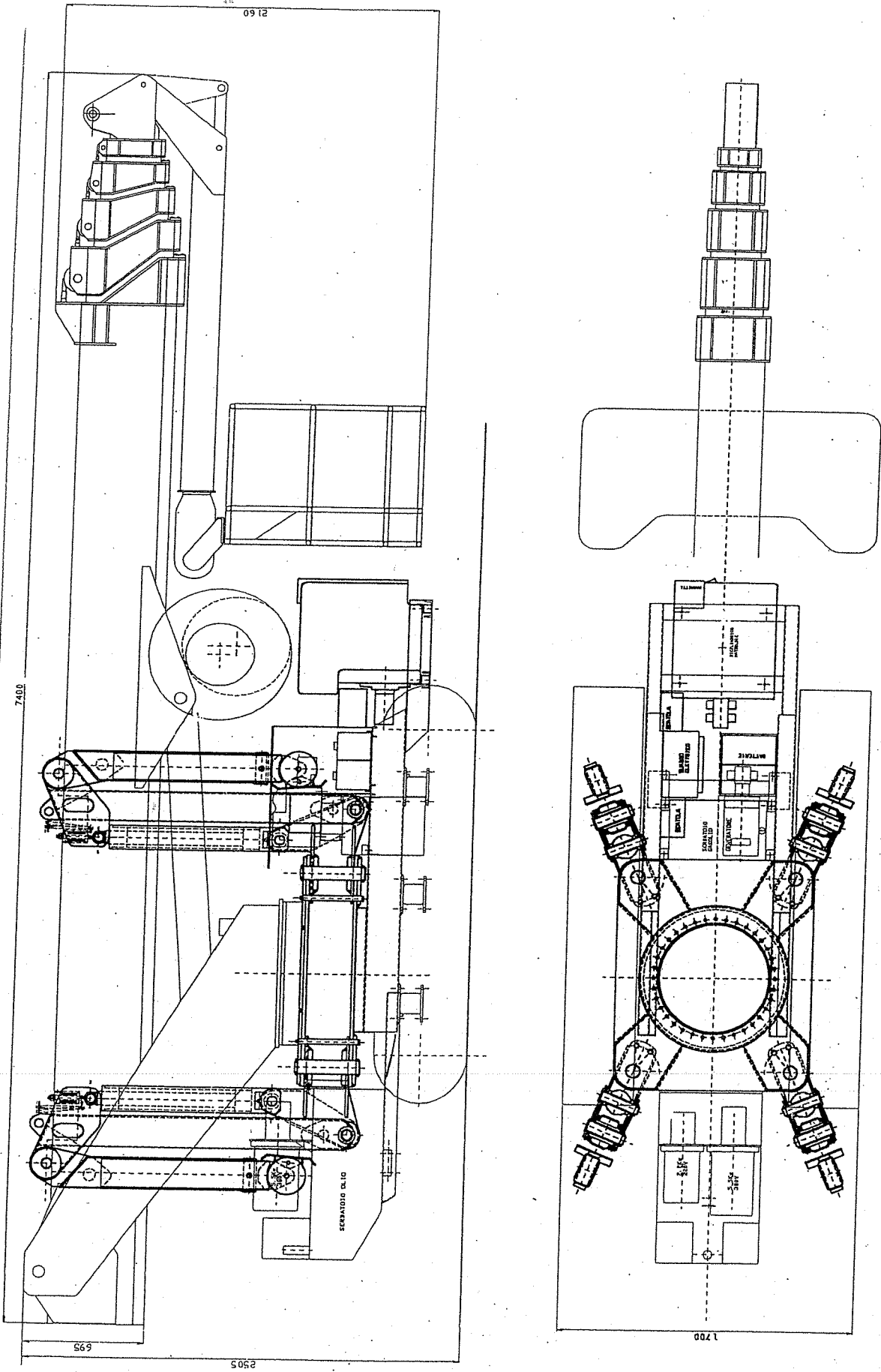


Fig. 1a - Dimensioni di ingombro