

14/12 111

4.2 - Dati tecnici

<p>Livellamento piattaforma (PLE): Braccio di lavoro: Angolo braccio: Pantografo: Angolo pantografo: Rotazione sovrastruttura: Comandi: Capacità serbatoio olio: Pompa: Pressione impianto: Pendenza max. superabile: Velocità max. vento: Tensione impianto elettrico: Forza manuale max.: Velocità manovre: Portata: Nr. operatori: Altezza max. di lavoro: Altezza max. pianale piattaforma di lavoro: Sbraccio max. di lavoro: Sbraccio max. a bordo piattaforma di lavoro: Inclinazione max. PLE sprovvista di inclinometro: Massa della macchina: Trazione: Velocità max. traslazione: Stabilizzatori:</p>	<p>idraulico in circuito chiuso a estensione idraulica 75° a doppia sezione (4 barre) 60° (entrambe le sezioni) 320° idraulici sensibilizzati 25 l a ingranaggi 180 bar 25% nel senso di marcia 12,5 m/sec 12 V 20 / 40 daN 0,3 m/sec 120 kg / 200 kg 1 (120 kg) / 2 (200 kg) 14 m (120 kg) / 12,30 m (200 kg) 11,88 m (120 kg) / 10,30 m (200 kg) 6,50 m (120 kg) / 5,30 m (200 kg) 6 m (120 kg) / 4,80 m (200 kg) 1,5° 1600 kg cingolata 1,5 km/h ribaltabili a discesa idraulica (vedi manuale istruzioni del costruttore del motore)</p>
<p>Propulsione: - motore endotermico:</p> <p>Optional - Elettropompa con le seguenti caratteristiche: collegamento elettrico: frequenza: potenza:</p>	<p>V 220 Hz 50 1,5 kw</p>

4.3 - Diagramma area di lavoro

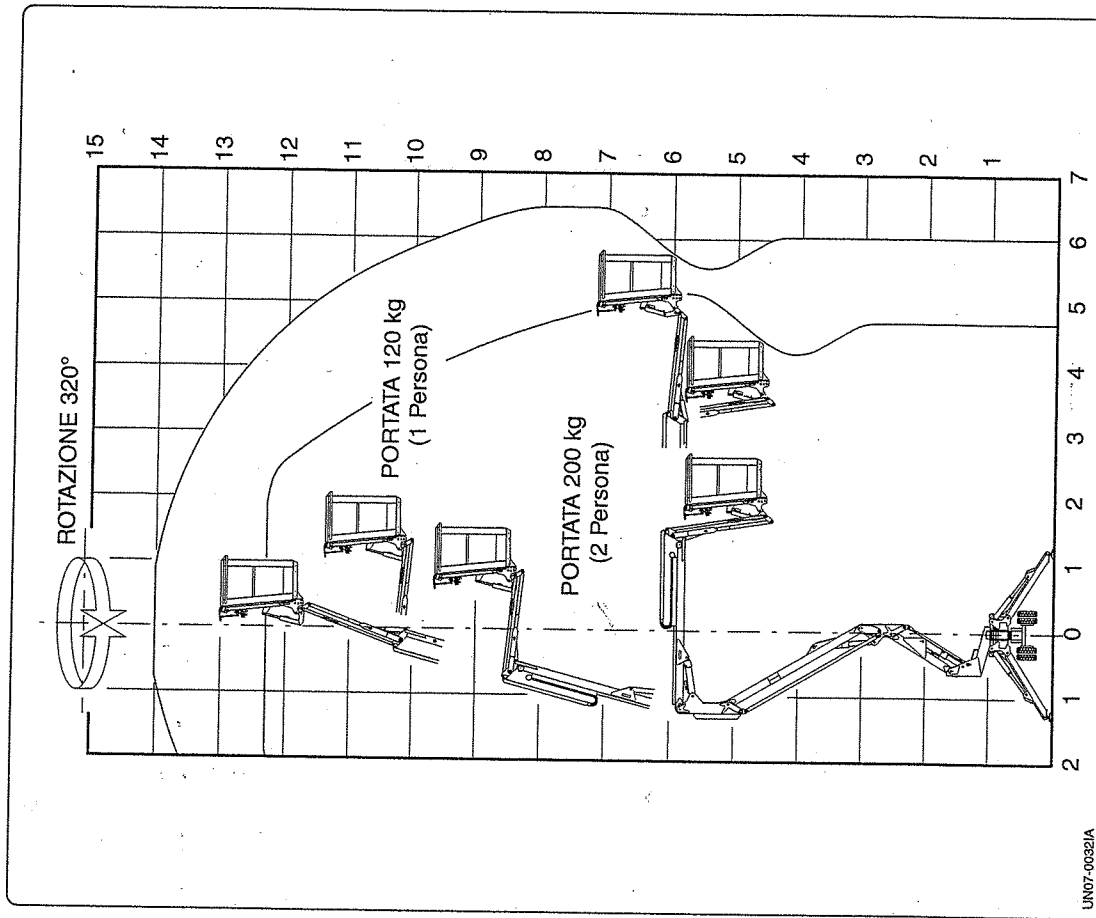


fig. 4.3.1

Dati e caratteristiche tecniche

4

14/12 775

4.1 - Dimensioni d'ingombro

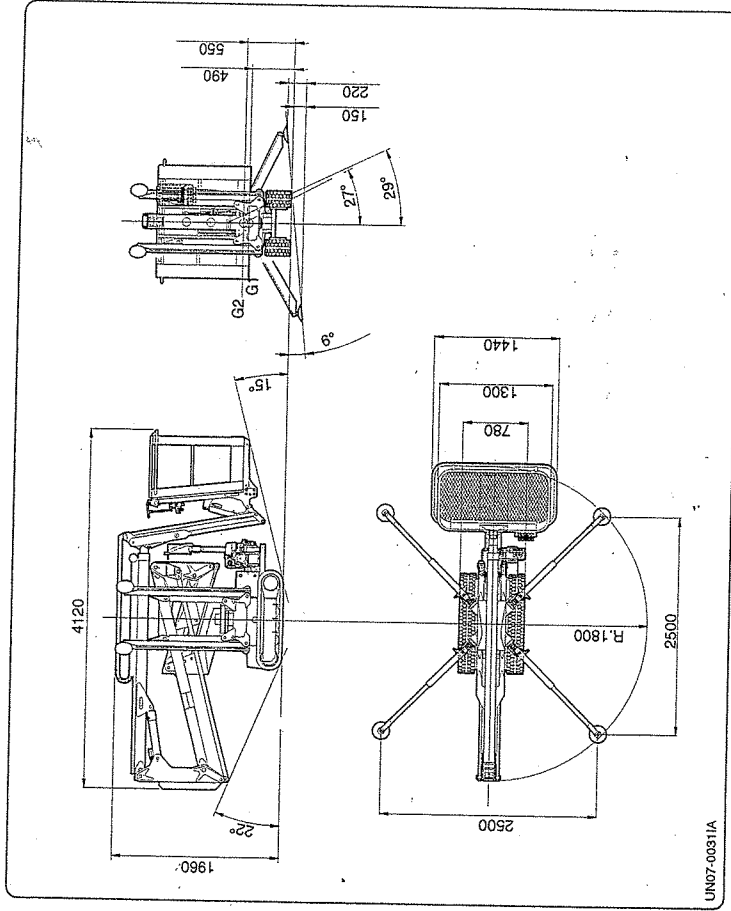


fig. 4.1.1

Lunghezza cingoli = 1080 mm. appoppio = 880
 Larghezza cingoli = 180 mm
 interesse cingoli = 600 mm